



Ekerödsrasten Avlopp

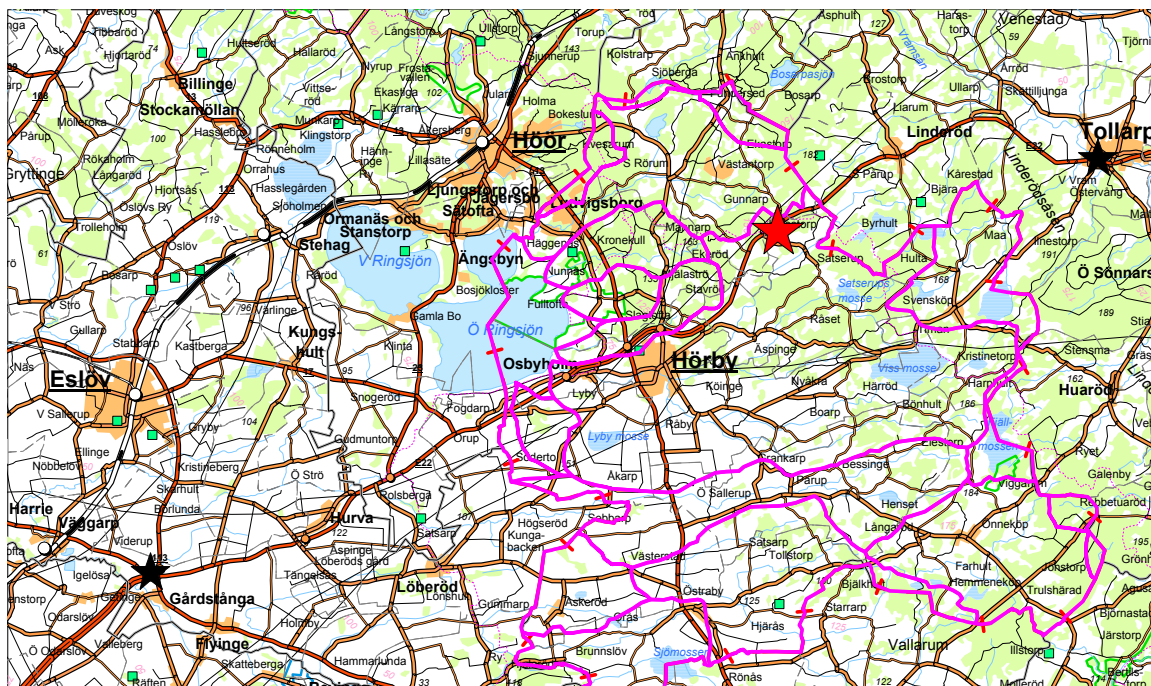
Urinseparering, Torkbädd, Öppen infiltration,
Efterpoleringsdamm

Kretsloppsanpassad avloppsanläggning anlagd inom det lokala
investeringsprogrammet för Hörby
1999-2002.

RAPPORT 2004-1

Ekerödsrasten

Vid Ekerödsrasten som är belägen vid europaväg 22 har en större kretsloppsanpassad avloppsanläggning anlagts inom det lokala investeringsprogrammet för Hörby kommun 1999-2002. Urinseparering sker från en del av toaletterna och urinen nyttiggörs efter lagring i jordbruket. Slammet från slamavskiljaren omhändertas i en öppen torkbädd indelad i tre sektioner och nyttiggörs efter kompostering i jordbruket. Efter slamavskiljning pumpas övrigt vatten till en öppen infiltrationsanläggning. Nedströms i grundvattnets strömningsriktning har en våtmark anlagts där resterande näringsämnen kan reduceras. Denna anläggning ligger mycket bra till för studiebesök och vid de urinseparerande toaletterna har en informationstavla satts upp.



Närmaste tankställe söderut längs väg E22 finns i Gårdsstänga på ett avstånd av cirka 40 km. Närmaste tankställe norrut längs väg E22 finns i Tollarp på ett avstånd av cirka 15 km. På kartan ovan har Ekerödsrasten markerats med en röd stjärna och de närmaste tankställena utmed vägen med svarta stjärnor.

Urinseparering

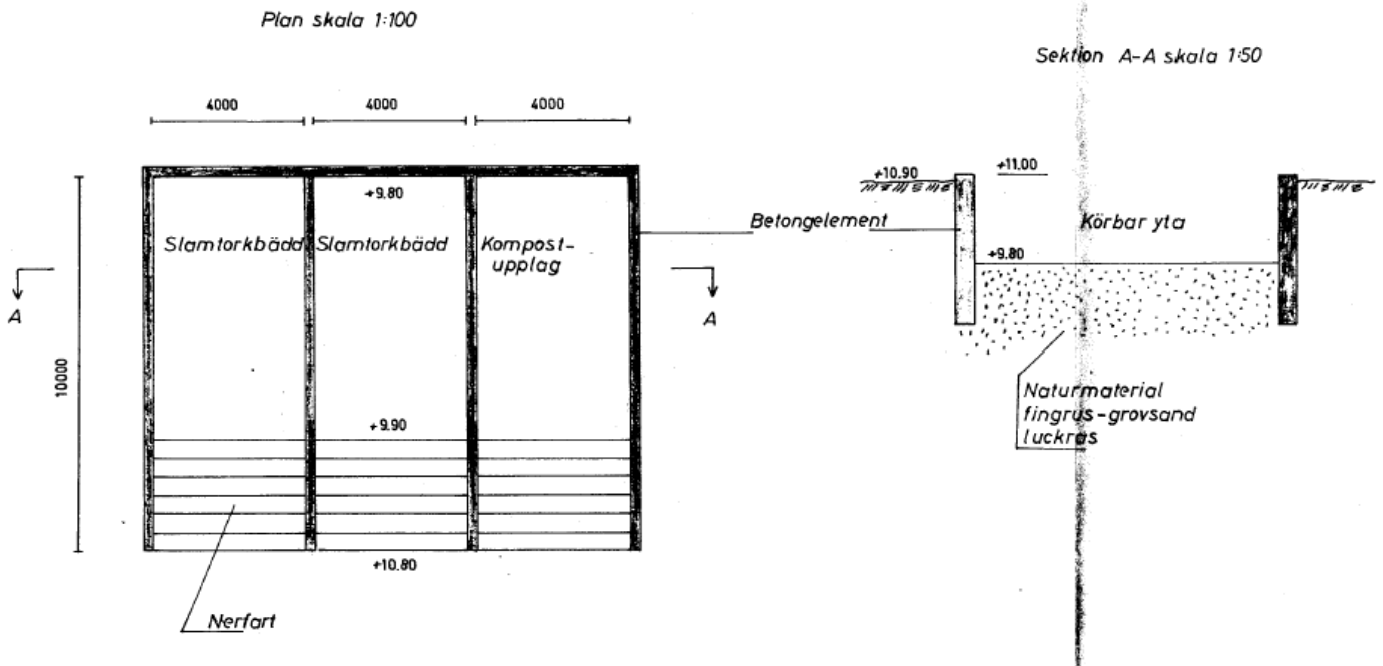
Urinen från vissa av toaletterna samlas upp i en sluten tank på 30 m³ och kommer efter lagring att spridas på åkermark. På byggnaden med separationstoaletterna har information om det lokala investeringsprogrammet och idéerna bakom urinseparering placerats. Bilden på framsidan av denna rapport har med förtydligande text placerats på ytterväggen, se bild nedan.



Vid Ekerödrasten stannar busslaster med resenärer som varit i Danmark på besök.

Torkbädd

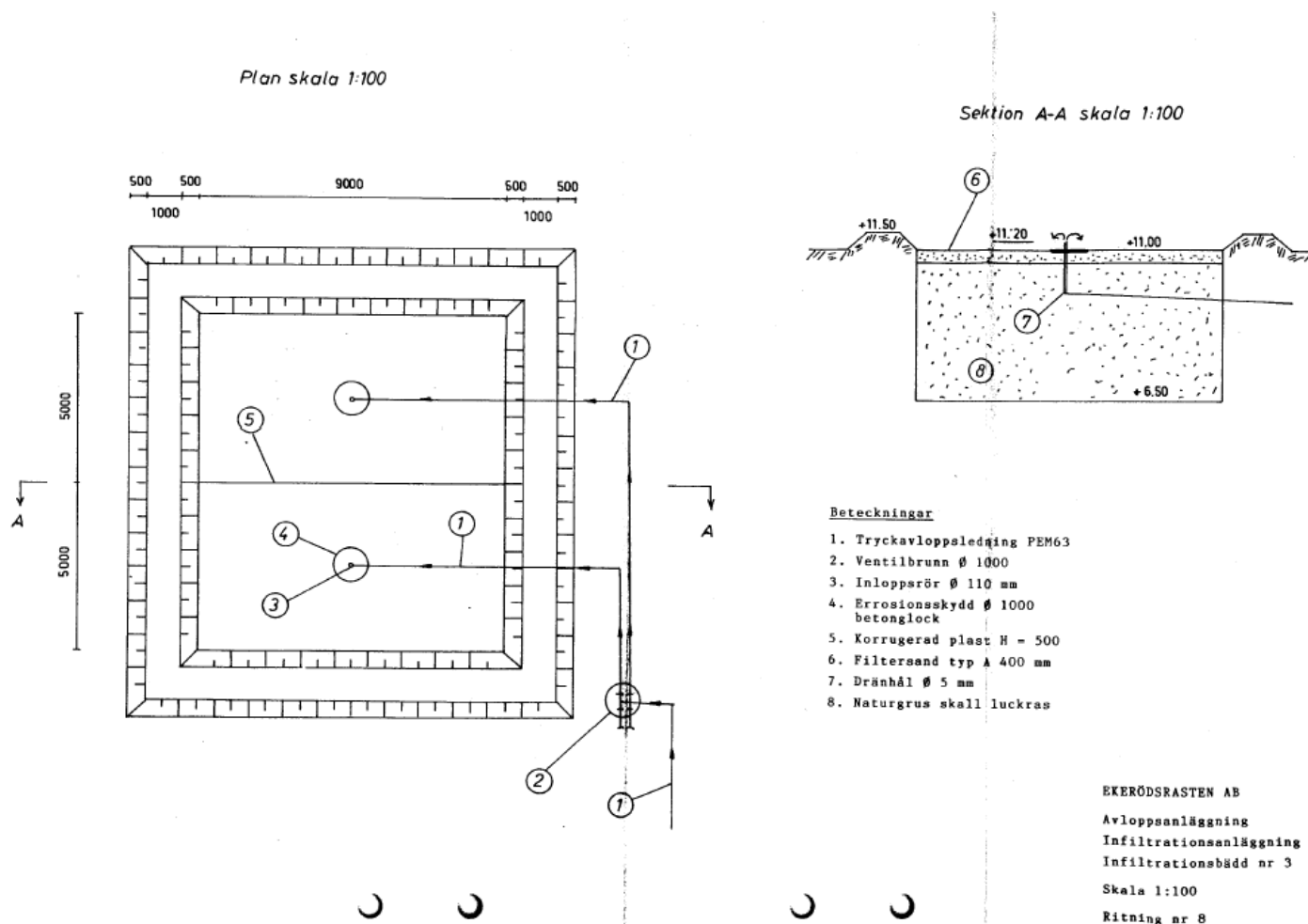
Slam från slam- och fettavskiljaren till Ekerödsrasten torkas i en öppen torkbädd under ett års tid och får härefter mogna i kompost ytterligare ett år innan material används som jordförbättringsmedel.



Ritningen och bilderna ovan visar den anlagda slamtorkbädden. Inom projektet har även tagits fram ritningar och handlingar för slamtorkbäddar anpassade för ett hushåll.

Öppen infiltrationsanläggning

Spillvattnet infiltreras i en öppen infiltrationsanläggning med en luftad zon på 4,5 meter (avstånd infiltrationsnivå - grundvattnennivå) där en långtgående nedbrytning av organiskt material och bakterier sker. Bilden nedan visar hur den öppna infiltrationsanläggningen är utformad.



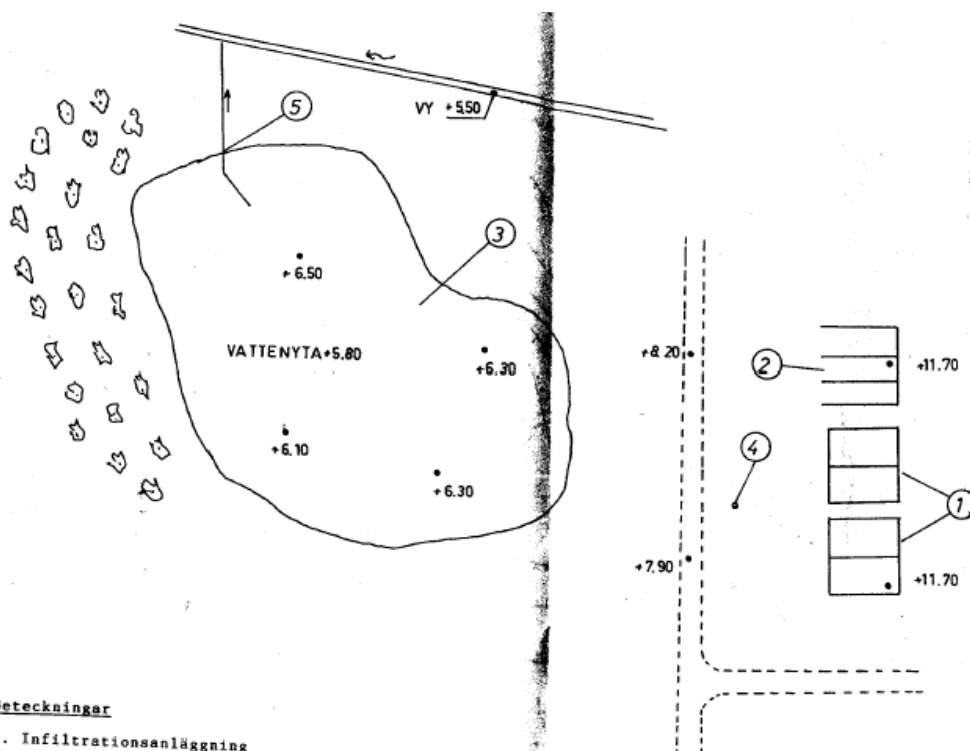
Ett flertal öppna infiltrationsanläggningar och öppna markbäddar har under de senaste 5-7 åren anlagts i Hörby kommun. Miljönämnden har tagit fram ritningar och underlag för öppna anläggningar anpassade för ett hushåll. Bilden nedan visar hur en öppen anläggning ser ut i fält.



Bilden till vänster visar hur anläggningen ser ut i verkligheten kringgärdad av ett staket. Bilden ovan till höger visar ett av provtagningsrören för eventuell provtagning i grundvattnets nedströmsriktning.

Efterpoleringsdamm

I lågområdet efter infiltrationsanläggningen har anlagts en 3000 m² stor efterpoleringsdamm för reduktion av eventuellt förekommande närsalter innan utsläpp till recipienten som utgörs av en liten bäck med anslutning till Hörbyån inom Hörbyåns avrinningsområde. På ritningen nedan visas efterpoleringsdammens placering i förhållande till infiltrationsanläggningen.



Beteckningar

1. Infiltrationsanläggning
2. Slamtorkbädd m.m.
3. Efterpoleringsdamm
4. Observationsrör ök +9,90
5. Utlopp vattengång rör +5,82

EKERÖDSRASTEN AB
 Avloppsanläggning
 Infiltrationsanläggning
 Slamtorkbädd m.m.
 Efterpoleringsdamm
 Skala 1:500

Bilderna nedan visar den anlagda efterpoleringsdammen ur två olika vinklar. Mellan infiltrationsanläggningen och dammen har provtagningsrör placerats för eventuell provtagning på grundvattnet.

